

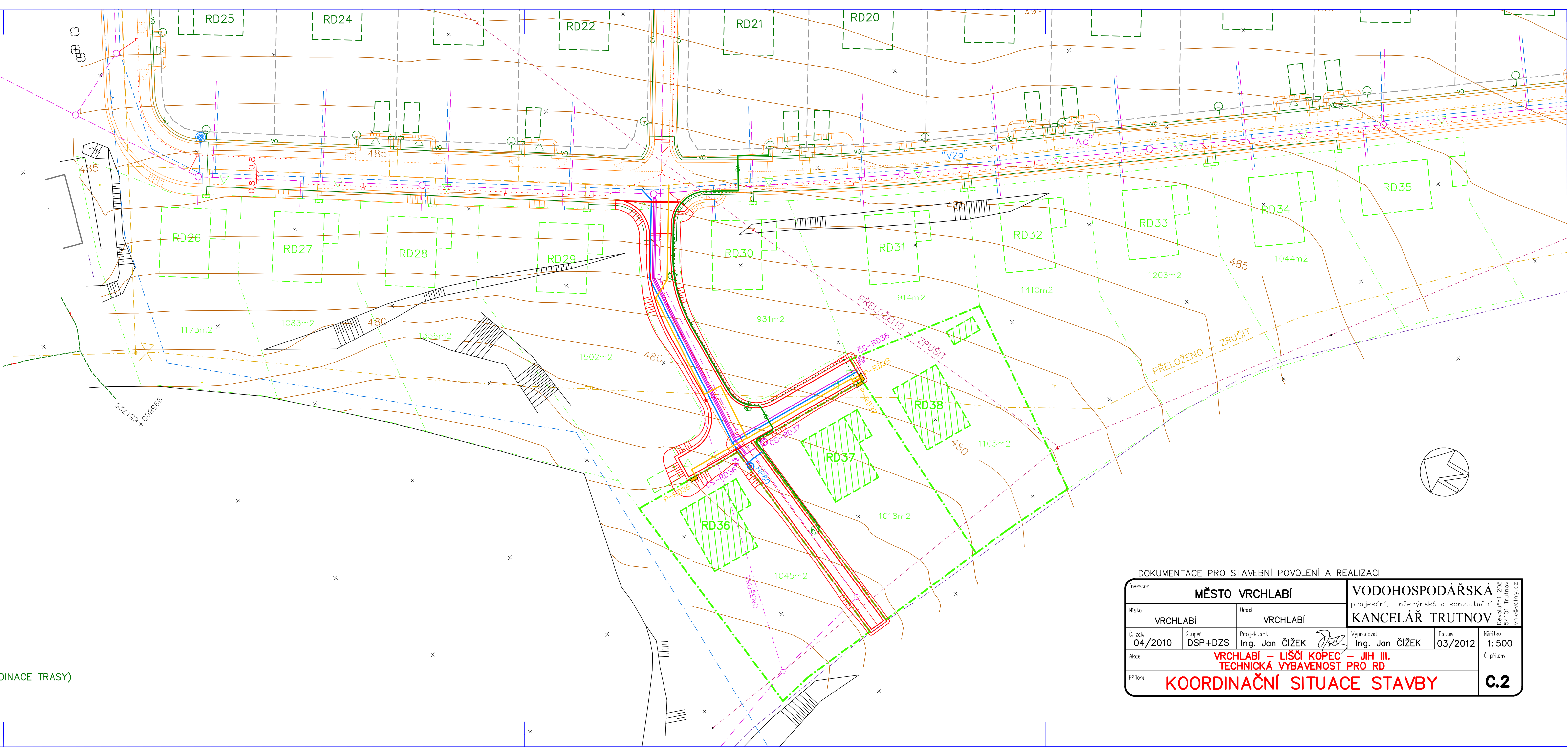
LEGENDA

- STÁVAJÍCÍ NADZEMNÍ EL. VEDENÍ VN
- STÁVAJÍCÍ SLABOPROUDÉ KABELY
- PARCELACE – I. a II. ETAPA – STÁVAJÍCÍ
- DOMY – I. ETAPA – STÁVAJÍCÍ A ROZESTAVĚNÉ
- DOMY – I. a II. ETAPA – NÁVRH
- KOMUNIKACE – II. ETAPA

- STÁVAJÍCÍ KANALIZACE
- PROJEKTOVANÁ KANALIZACE – II. ETAPA – ZMĚNA 02-06/2010
- STÁVAJÍCÍ VODOVOD
- PROJEKTOVANÝ VODOVOD – II. ETAPA – ZMĚNA 02-06/2010
- STÁVAJÍCÍ EL. VEDENÍ VO
- EL. VEDENÍ VO – II. ETAPA – ZMĚNA 02-06/2010
- STÁVAJÍCÍ EL. VEDENÍ NN
- EL. VEDENÍ NN – II. ETAPA – ZMĚNA 02-06/2010
- STÁVAJÍCÍ PLYNOVOD
- PLYNOVOD – II. ETAPA – ZMĚNA 02-06/2010
- STÁVAJÍCÍ A PROJEKTOVANÁ DRENÁŽNÍ KANALIZACE

LEGENDA SÍTÍ TÉTO STAVBY

- PARCELACE – III. ETAPA – NÁVRH
- DOMY – III. ETAPA – NÁVRH
- KOMUNIKACE A CHODNÍKY – III. ETAPA
- KANALIZACE – III. ETAPA – VÝTLAK
- VODOVOD – III. ETAPA
- EL. VEDENÍ VO – III. ETAPA
- PLYNOVOD – III. ETAPA
- EL. VEDENÍ NN – III. ETAPA – NENÍ SOUČÁST STAVBY (POUZE KOORDINACE TRASY)
- SDRUŽENÉ PILÍŘE – III. ETAPA



DOKUMENTACE PRO STAVEBNÍ POVOLENÍ A REALIZACI					
Investor		MĚSTO VRCHLABÍ		VODOHOSPODÁŘSKÁ	
Místo		VRCHLABÍ		projekční, inženýrská a konzultační	
Č. zak.		Stupeň		KANCELÁŘ TRUTNOV	
04/2010		DSP+DZS		Revizní 208	
Akce		Projektant		Ing. Jan ČÍŽEK	
Příloha		Výpracoval		Ing. Jan ČÍŽEK	
		Datum		03/2012	
		Měřítko		1:500	
		Akce		VRCHLABÍ – LIŠČÍ KOPEC – JIH III.	
				TECHNICKÁ VYBAVENOST PRO RD	
				Č. přílohy	
				KOORDINAČNÍ SITUACE STAVBY	
				C.2	